

rehab.
expo

المعرض السعودي الدولي لمستلزمات
الإعاقة والتأهيل
THE SAUDI INTERNATIONAL
EXHIBITION FOR DISABILITY & REHABILITATION
REQUIREMENTS



المعرض السعودي الدولي لمستلزمات الإعاقة والتأهيل

مركز الرياض الدولي
للمؤتمرات والمعارض

١٨-٢٠ ذو القعدة ١٤٤٥
٢٦-٢٨ مايو ٢٠٢٤

بتنظيم
1st ARABIA
Tradeshows & Conferences

ufi
Approved
Event

 www.saudirehabexpo.com



مرحباً بكم

المعرض السعودي الدولي لمستلزمات الإعاقة والتأهيل

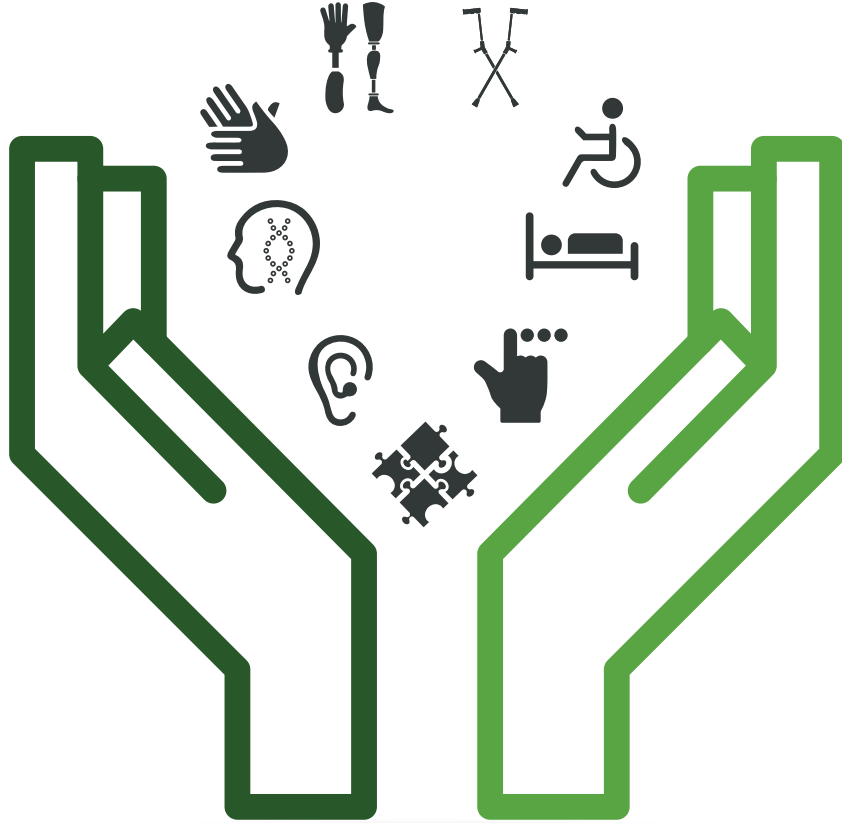
المعرض السعودي الدولي الأكبر من نوعه في المملكة العربية السعودية
والمنطقة لمستلزمات الأشخاص ذوي الإعاقة والتأهيل ٢٠٢٤ م

عن المعرض

ننظم هذا الحدث الفريد من نوعه في المملكة العربية السعودية، حيث سيتم تقديم معرفة لا مثيل لها للأشخاص ذوي الإعاقة والمجتمع المحيط بهم. وسيعرض المعرض أحدث التقنيات والتطورات التي تؤكد حقيقة أن الإعاقة يمكن تأهيلها، أو علمه الأقل يمكن معالجتها تدريجياً بشكل صحيح للتغلب على العديد من العوائق الحياتية باستخدام طرق ووسائل إعادة التأهيل

المناسبة، مع إبراز دور العائلات والأقارب في جعل حياة الشخص من ذو الإعاقة أسهل، ويعد المعرض السعودي الدولي لمستلزمات الأشخاص ذوي الإعاقة والتأهيل ٢٠٢٤ م فرصة كبيرة لعرض أحدث التقنيات في صناعة إعادة التأهيل للأشخاص ذوي الإعاقة. كما يدعو إلى تسليط الضوء على دور المجتمع ومسؤوليته تجاه احتياجات وحقوق الأشخاص ذوي الإعاقة ويركز على عرض الوسائل والحلول والخدمات والاحتياجات الخاصة بهم، والذي من المتوقع أن يشهد مشاركة ١٥٠ عارضاً محلياً ودولياً من جميع أنحاء العالم، وزيارة ما يقارب أكثر من ١٢,٠٠٠ ألف زائر.





رؤية المعرض

تجسيد كافة متطلبات الدراسات والبحوث والقوانين واللوائح الحديثة المتعلقة بالأشخاص ذوي الإعاقة في أيدي المستثمرين المعنيين والمهتمين بمجال الأشخاص ذوي الإعاقة لتشكيل أرضية أفضل ورؤية حادة لوضع التطورات النهائية في هذا المجال تحت سقف واحد في حدث يعتبر الأفضل من نوعه الأبرز في المنطقة.

- إبراز أهمية الأشخاص ذوي الإعاقة في محيطهم البيئي والاجتماعي.
- التعرف على آخر التطورات والبحوث والأنظمة والأدوات التي تلبي الاحتياجات المختلفة للأشخاص ذوي الإعاقة سواء: المستويات التعليمية أو العلاجية أو الترفيهية أو التكنولوجية أو السياحية أو الخدمية أو المعيشية.
- تشجيع الاستثمار في جميع المجالات المهمة بالأشخاص ذوي الإعاقة، وتوفير جميع الوسائل لضمان نجاحها.



أهداف المعرض

- التوعية بأهمية استثمار قدرات الأشخاص ذوي الإعاقة وتمكينهم في الاندماج اقتصاديا في المجتمع من خلال توفير فرص العمل لهم وإتاحة جميع الوسائل والمتطلبات اللازمة التي تمكنهم أن يكونوا جزءاً أساسياً من نسيج المجتمع وأعضاء فاعلين وقادرين على خدمة وطنهم وأنفسهم.
- دعوة الأطراف المحلية والدولية التي تقوم بتصنيع أو تسويق متطلبات الأشخاص ذوي الإعاقة أو تقديم أشكال مختلفة من الرعاية وإعادة التأهيل لهم متطلبات التسويق والشراء للأشخاص ذوي الإعاقة وتقديم الخدمات وتلقيها مباشرة.



تبلغ نسبة الأشخاص ذوي الإعاقات في المملكة ٧.١%، أي
١,٤٤٥,٧٢٣ مليون نسمة من أصل (٣٢,٩٤) مليون نسمة.

إحصائيات عن الإعاقة في المملكة



سمعية

٢٨٩,٣٥٥



بصرية

٨٢١,٦٢٠



حركية

٨٣٣,٢٣٦



متلازمة داون

١٩,٤٢٨



فرط الحركة
وتشتت الانتباه

٣٠,١٥٥



إضطراب طيف
التوحد

٥٣,٢٨٢



الجهات المشاركة

- المراكز الصحية التأهيلية المتخصصة بخدمات الأشخاص ذوي الإعاقة.
- المراكز التعليمية والتدريبية.
- الجهات المتخصصة بتصنيع وتطوير أدوات التأهيل والرعاية.
- الجهات المتخصصة بالابتكار.
- الجهات غير الربحية المتخصصة بشؤون الأشخاص ذوي الإعاقة.

مميزات المشاركة في المعرض

rehab
expo

المعرض السعودي الدولي لمستلزمات
الإعاقة والتأهيل
THE SAUDI INTERNATIONAL
EXHIBITION FOR DISABILITY & REHABILITATION
REQUIREMENTS

يعزز المعرض مكانته كحدث لا بد من حضوره والمشاركة به، والذي يقدم المئات من المهنيين والمصنعين الرئيسيين في قطاع الأشخاص ذوي الإعاقة والتأهيل وخدماتها كما يجذب المعرض جمهوراً كبيراً من جميع أنحاء المنطقة وبحضور المؤسسات الوطنية العاملة في هذا المجال ومن مميزات المشاركة في المعرض:



تسويق المنتجات والخدمات لاستهداف العملاء.

التواصل مع رجال الأعمال والمستثمرين في قطاع الأشخاص ذوي الإعاقة والتأهيل.

تحديد احتياجات السوق المحلية والعالمية.

الاتفاقيات وتبادل الخبرات مع الأطراف المشاركة في المعرض.

الاستفادة من الحملات التسويقية والترويجية للمعرض عن طريق الوصول إلى شريحة ضخمة من المتلقين من خلال كافة الحملات التسويقية والإعلامية التي يطلقها المعرض والشبكات واسعة النطاق التي تشمل الهيئات الحكومية والشركات الرائدة عالمياً والمؤسسات غير الربحية والمؤسسات البحثية.

● حقق لشركتك مكانة كجبهة رائدة في مجال تقديم خدمات الأشخاص ذوي الإعاقة والتأهيل.

● المشاركة في دعم وتأهيل الأشخاص ذوي الإعاقة.

● إبراز العلامة التجارية وتعزيز المنتجات الخاصة بك.

● استكشاف فرص تجارية جديدة.

● تحديد احتياجات العملاء المستهدفين.

● التواصل المباشر مع الموردين ومقدمي الخدمات.

● التواصل مع أهم الشركات المحلية والدولية.

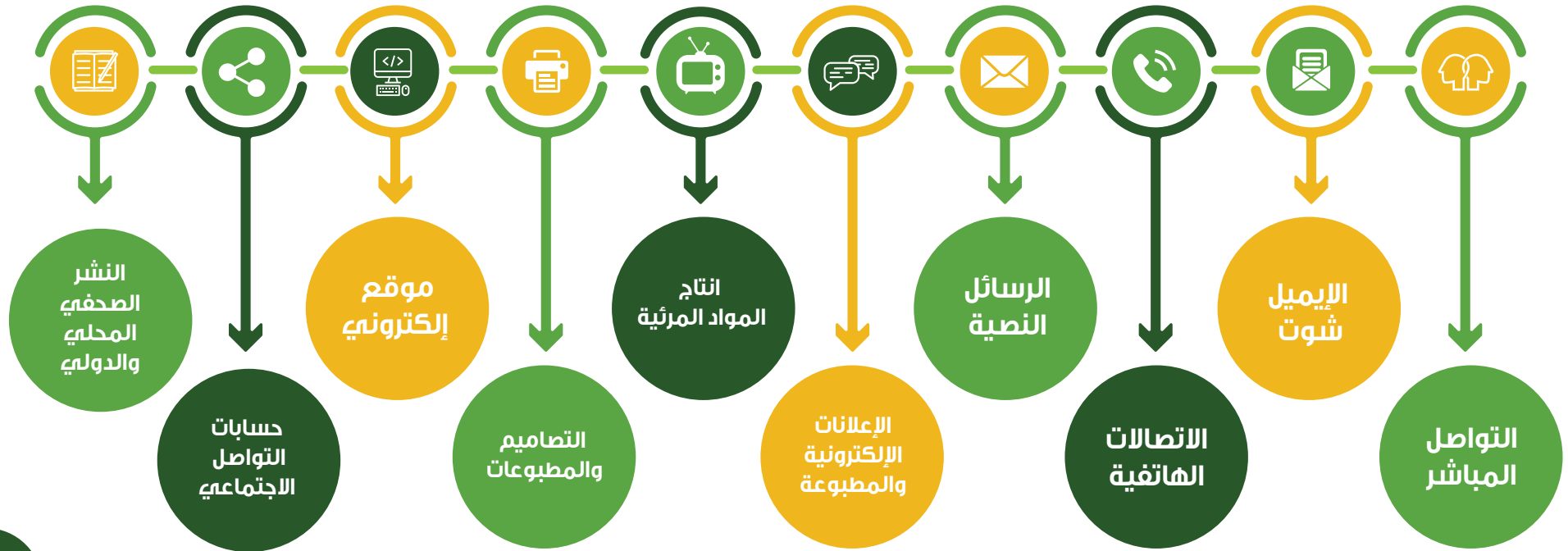
● التعرف على أحدث تقنيات وتكنولوجيا الأشخاص ذوي الإعاقة والتأهيل.

الفئة المستهدفة



- الأشخاص ذوي الإعاقة وأسرهم.
- منسوبي الجمعيات المعنية بالأشخاص ذوي الإعاقة.
- شركات مستلزمات وتجهيزات الأشخاص ذوي الإعاقة.
- منسوبي المراكز التأهيلية.
- منسوبي مراكز الرعاية والتأهيل.
- مزودي الخدمات الأساسية للأشخاص ذوي الإعاقة والتأهيل.
- المهتمين بشؤون الأشخاص ذوي الإعاقة.
- المسؤولين في الجهات والخدمات المعنية بالأشخاص ذوي الإعاقة.
- الجهات الاستثمارية في قطاع التأهيل والرعاية الصحية.

الخطة التسويقية



فعاليات المعرض



عرض أحدث الأجهزة والمستلزمات
الخاصة بالأشخاص ذوي الإعاقة



منصات الخدمات الحكومية
الخاصة بالأشخاص ذوي الإعاقة



عرض ابتكارات واختراعات
الأشخاص ذوي الإعاقة



جلسات حوارية وورش العمل

rehab.
expo.

المعرض السعودي الدولي لمستلزمات
الإعاقة والتأهيل
THE SAUDI INTERNATIONAL
EXHIBITION FOR DISABILITY & REHABILITATION
REQUIREMENTS

بتنظيم
1st ARABIA
Tradeshows & Conferences

المملكة العربية السعودية

٢٥ ٢٠٠ ٢٠٠ ٩٦٦ (٩٦٦)

 www.saudirehabexpo.com

 info@saudirehabexpo.com

تابعنا



Saudi Rehab Expo



واتساب

(966) 56 667 6512



24 / 115

Licensed by

مرخص من



الهيئة العامة للمعارض والمؤتمرات
SAUDI CONVENTIONS & EXHIBITIONS GENERAL AUTHORITY



 www.saudirehabexpo.com